

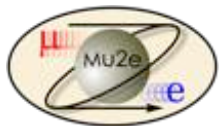
Muon hunter

Primi passi nel mondo della ricerca scientifica



Raffaella Donghia

Università degli Studi Roma Tre e
Laboratori Nazionali di Frascati dell'INFN
PhD Student

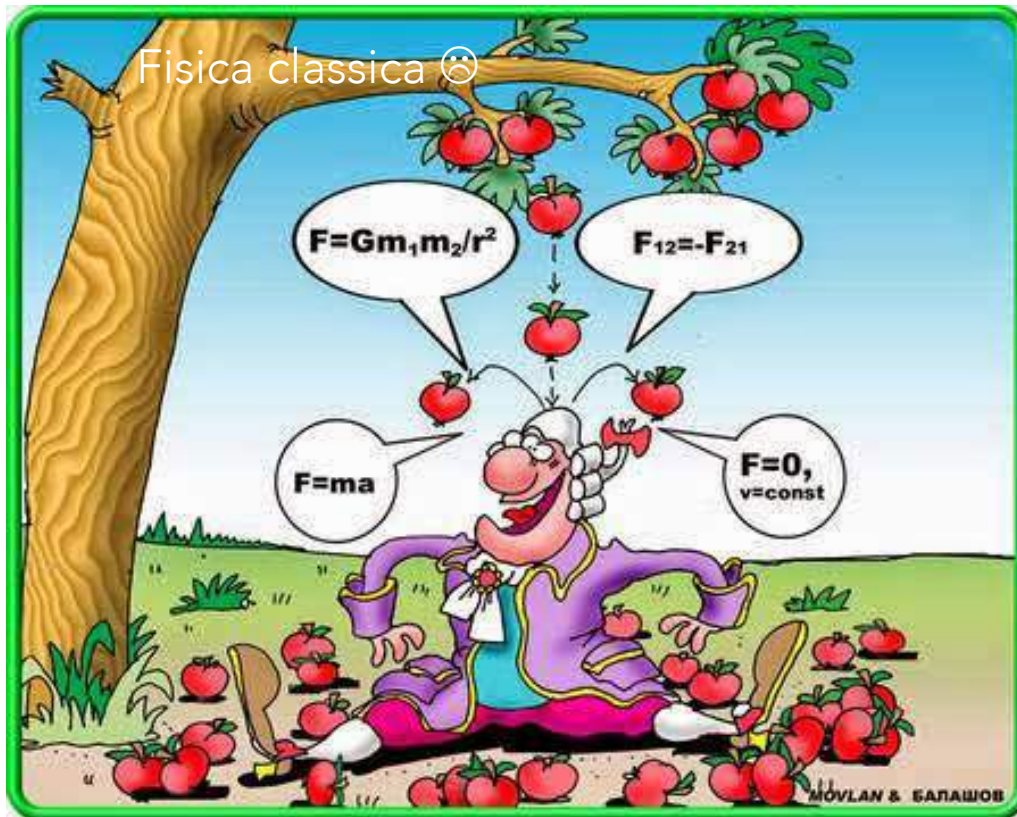


MUSE



Estate della maturità

- Maturità LSS M.Malpighi, e poi?
Sicuramente una facoltà scientifica...

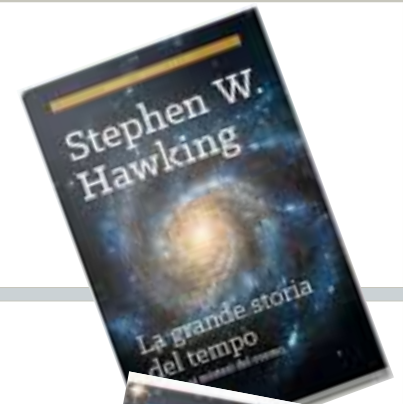


Estate della maturità

- Maturità LSS M.Malpighi, e poi?
Sicuramente una facoltà scientifica...

Fisica classica ☹️

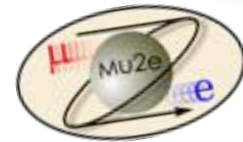
Geografia astronomica



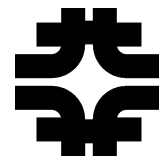
- 2010: Fisica
- 10/2013: laurea triennale e inizio specialistica
" "Misura della vita media del muone"
• **PARTICELLE!**

Verso la fisica delle particelle

- Summer School @ FNAL (Chicago, US)
- 10/2015: laurea magistrale e inizio dottorato



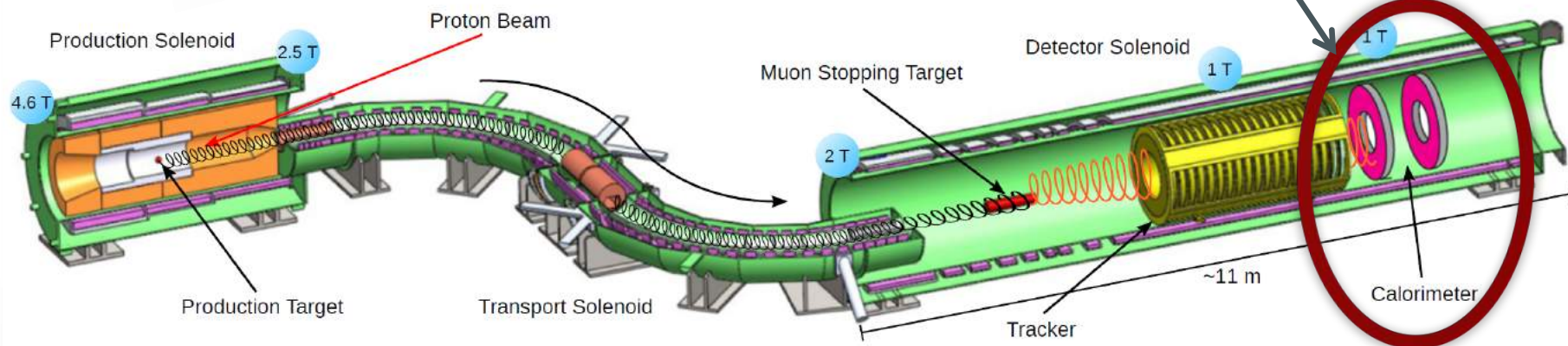
Tesi specialistica: Mu2e



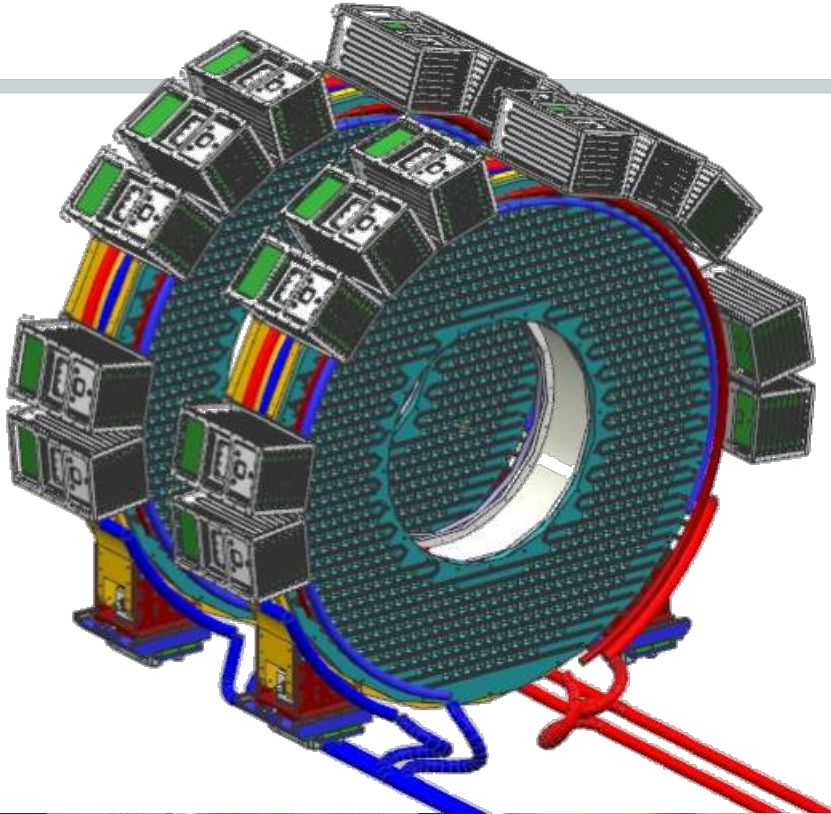
Alla ricerca di nuova fisica
oltre il Modello Standard



Calorimetro elettromagnetico:
rivelatore che misura l'energia cinetica
delle particelle (elettroni, fotoni)



Di cosa mi occupo?



Amercys C0015	S-G C0046	SIC C0038
Amercys C0016	S-G C0048	SIC C0039
Amercys C0019	S-G C0049	SIC C0040
Amercys C0023	S-G C0051	SIC C0041
Amercys C0025	S-G C0057	SIC C0042
Amercys C0026	S-G C0058	SIC C0043
Amercys C0027	S-G C0060	SIC C0068
Amercys C0030	S-G C0062	SIC C0070
Amercys C0032	S-G C0063	SIC C0071
Amercys C0034	S-G C0065	SIC C0072
Amercys C0036	S-G C0066	SIC C0073



- R&D cristalli e fotosensori
- Strategie di calibrazione



Una giornata da ricercatore

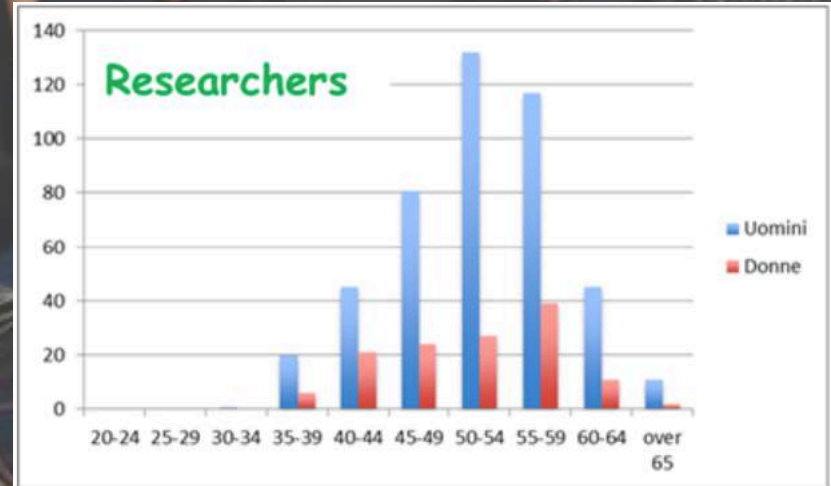
- Programmazione (analisi dati, automazione, simulazione)
- Elettronica
- Presentazioni, email, discussioni
- Studiare

- Divulgazione, viaggi, ambiente multiculturale

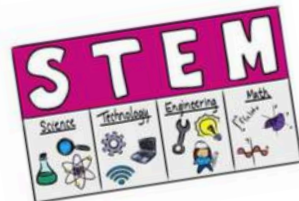
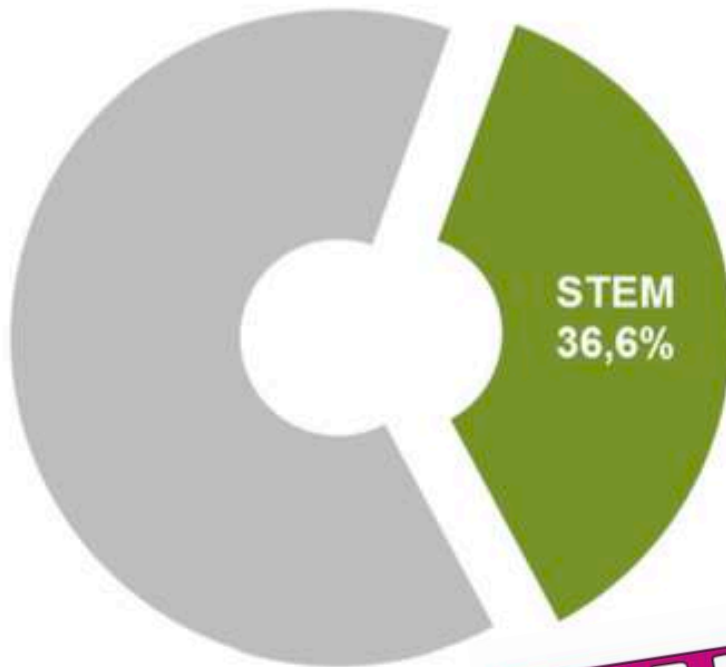
Un po' di dati...



Profilo / Livello	Ricercatori		Tecnologi	
	Uomini	Donne	Uomini	Donne
I	91 (20%)	12 (9%)	39 (19%)	3 (9%)
II	194 (43%)	62 (48%)	73 (36%)	12 (36%)
III	167 (37%)	56 (43%)	89 (44%)	18 (55%)
Totale per genere	452 (78%)	130 (22%)	201 (86%)	33 (14%)



Nel 2016



Cosa influenza le nostre scelte?

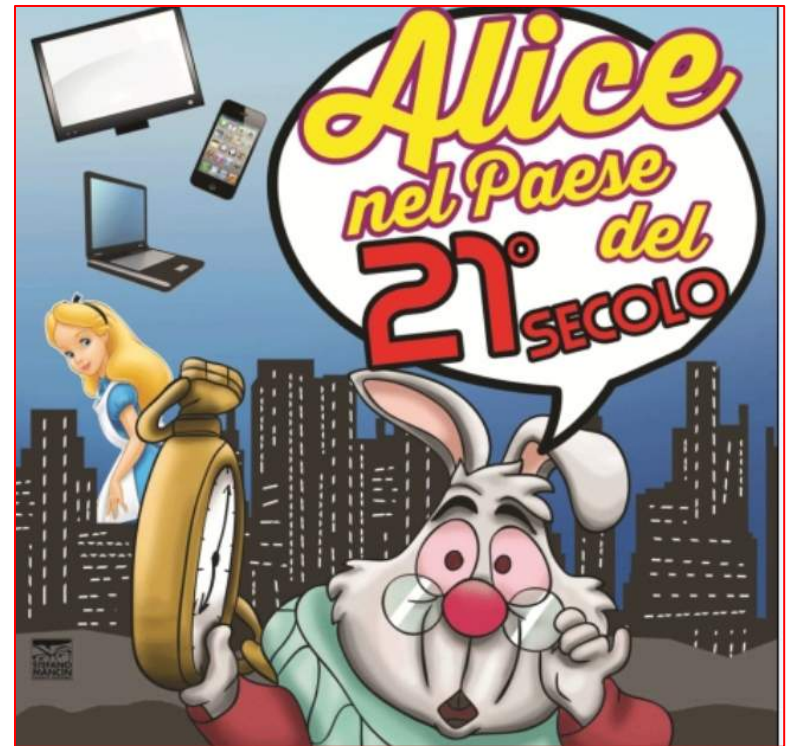
- Influenza dei genitori e ambiente/amici in cui cresciamo
- Stereotipi della società
 - Pubblicità
 - Istruzione



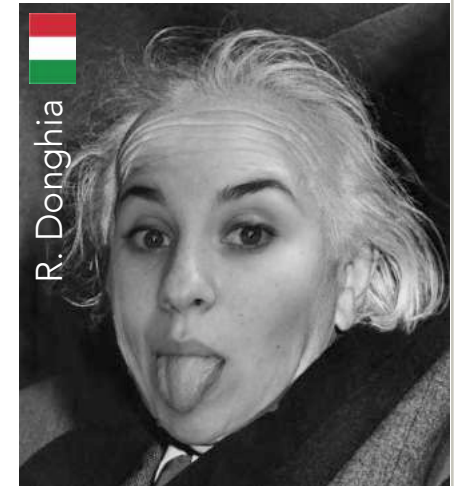
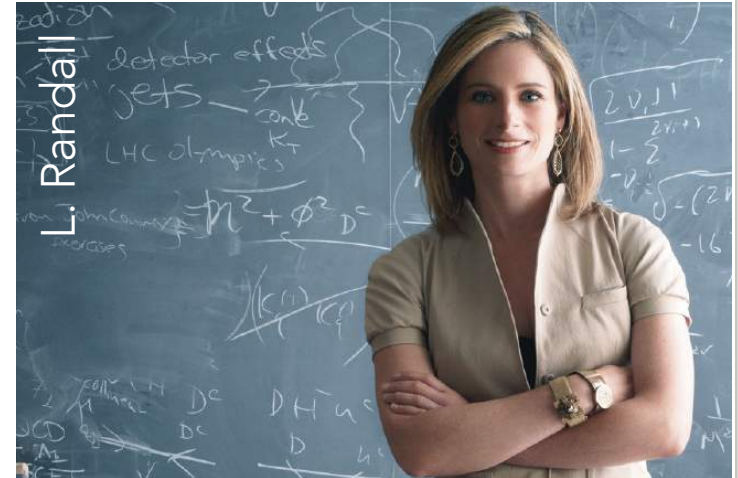
- *“Difficoltà di conciliazione tra lavoro professionale e di cura”*

E anche:

- *“Stereotipi e preconcetti sui ruoli e le abilità delle donne”*
- *“Carenza di modelli di ruolo di donne di successo nella ricerca”*

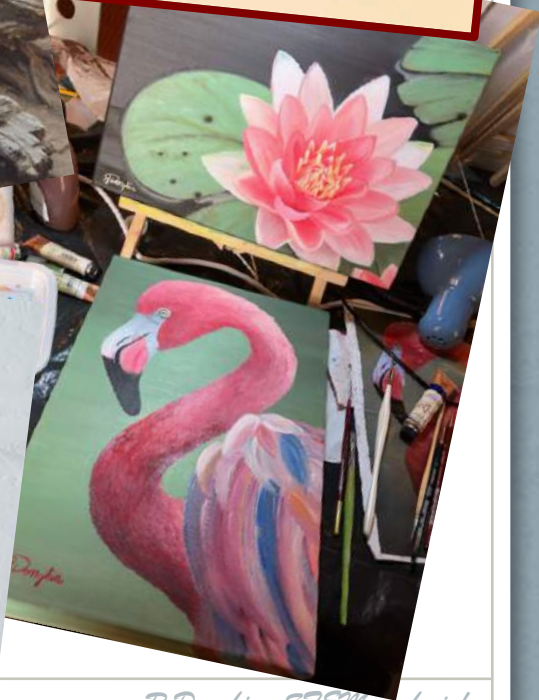
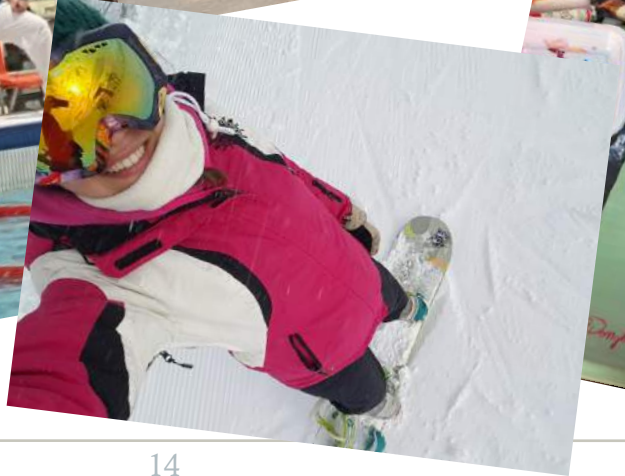
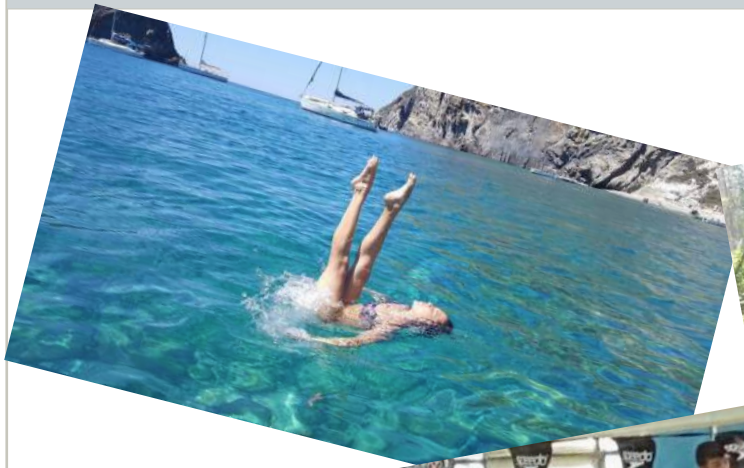


Ecco la dimostrazione



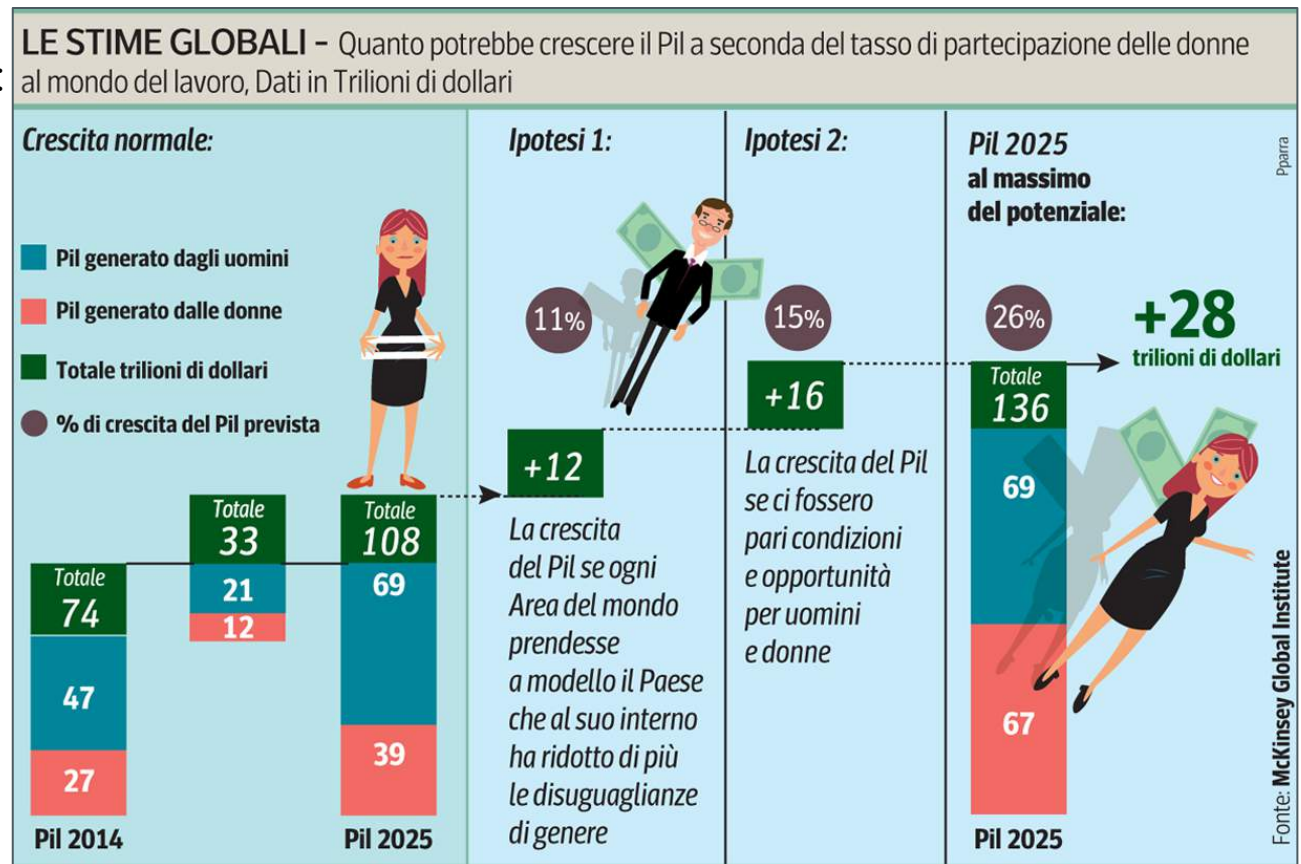
E non solo....

DO WHAT YOU
LOVE
NEVER
& **WORK**
a day in your
LIFE



Power of parity: uguaglianza fa bene a tutti!

- Innovazione
- Crescita economica:
Aumento PIL
- Aumento istruzione
infantile



Grazie per l'attenzione!

Raffaella Donghia

Gender equality benefits everyone

- Elizabeth Broderick

MUSE

INFN



ROMA
TRE
UNIVERSITÀ DEGLI STUDI